



加山 又造《夜櫻》1990年



東山 魁夷《麗春》1990年



佐藤 太清《薔薇》1990年



秋野 不矩《讚華》1990年

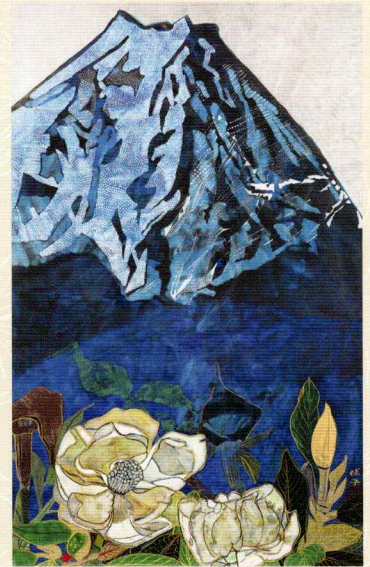
花と緑の日本画展

佐藤美術館所蔵

1990年、大阪の鶴見緑地で開催された「国際 花と緑の博覧会」いわゆる「花博」において、当時の日本美術界を代表する東山魁夷や高山辰雄、加山又造など現代日本画家50名が、花と緑—自然をテーマとした新作を一堂に展示したパビリオン「花と緑の日本画館」が大きな話題となりました。そして、博覧会終了後、佐藤美術館（東京都新宿区千駄ヶ谷）に収蔵されました。

その内容は、日展、院展、創画会、無所属の画家まで網羅するもので、画家の眼と心を通し表現された草花や自然の姿は、日本人の美意識とともに心象を象徴したものと云えます。

本展覧会では佐藤美術館協力のもと、「花と緑の日本画展」に出品された現代日本画の秀作に、岡山を代表する日本画家・森山知己の作品を加え40点により、優美で華麗な美の饗宴を紹介します。



片岡 球子《富士に献花》1990年



森山 知己《雪》1993年



田淵 俊夫《緑詩》1990年



奥田 元宋《吉野細雨》1990年

関連イベント

■ オープニングスペシャルギャラリートーク

日時：9/14[金] 10時～ **要観覧料** **予約不要**
講師：立島 恵 氏(佐藤美術館学芸部長)

■ アーティストトーク

日時：10/7[日] 11時～ **要観覧料** **予約不要**
講師：森山 知己 氏(倉敷芸術科学大学教授・日本画家)

■ 当館学芸員による作品解説

日時：9/23[日]、10/28[日]、11/3[土・祝]
各回14時～ (60分程度) **要観覧料** **予約不要**

■ ワークショップ

こうしよ

「地元の神代和紙に花鳥を描く」

日時：10/7[日] 13時30分～ (3時間程度)
講師：森山 知己 氏(倉敷芸術科学大学教授・日本画家)
場所：新見美術館1階市民ギャラリー
定員：15名(先着順)
内容：新見市神郷しんごうですいた神代和紙と岩絵具などを使い、花や鳥を描きます。
会費：500円(材料代を含む。但し、展覧会の観覧料は含まれていません。)
※申し込みや詳細は美術館(0867-72-7851)までお問い合わせください。



- JR伯備線新見駅からタクシーで約5分、徒歩で約10分(徒歩)
- 中国自動車道新見インターから約7分
- 新見美術館までの順路(赤線)
- 無料駐車場があります(乗用車30台・バス2台)

これからの展覧会案内

生誕120年・没後40年
瀧崎華峰 日本画展

開催期間：11/16[金] - 2019 1/20[日]
休館日：月曜(但し、12/24[月]、1/14[月]は開館し、翌日休館)
年末年始(12/27[木]-1/4[金])



新見美術館
NIIMI MUSEUM OF ART

〒718-0017 岡山県新見市西方361
TEL・FAX (0867) 72-7851
https://www.city.niimi.okayama.jp/usr/art/